

molten®
For the real game

CATÁLOGO 2018





Armando Suárez

26 08 77 77
55 35 20 58 21

ÍNDICE

FÚTBOL	5
BÁSQUETBOL	17
VOLEIBOL	27
ACCESORIOS	39
LANZAMIENTOS	41

CLAVES

PASTO	Indicado para uso en pasto
ARENA	Indicado para uso en arena
SINTÉTICO	Indicado para superficies sintéticas
TIERRA	Indicado para uso en tierra
CONCRETO	Indicado para uso en concreto
INTERIOR	Indicado para su uso en interiores
EXTERIOR	Indicado para su uso en exteriores

	FÚTBOL
	BÁSQUETBOL
	VOLEIBOL
	FÚTBOL AMERICANO

Molten es una empresa de origen Japonés, fundada en 1958 en la ciudad de Hiroshima, comprometida en ofrecer a los practicantes del deporte, balones de la más alta calidad.

VISIÓN

El juego se convierte en real únicamente cuando el atleta alcanza su máximo potencial y empuja su desempeño al límite.

MISIÓN

Producir y perfeccionar el equipamiento deportivo que permita al atleta alcanzar plenamente su potencial.

VALORES

PERICIA

La construcción de la confianza con el consumidor a través del dominio de nuestro oficio.

PERFECCIÓN

Convertir lo ideal en lo real.

VERSATILIDAD

Disfrutar del crecimiento a través de nuevos retos.

CURIOSIDAD

Descubrir soluciones y habilidades nuevas que sorprendan.

Molten se ha especializado desde hace más de 50 años en desarrollar el equipamiento deportivo que permita al deportista alcanzar su máximo potencial.





FIFA[®]
QUALITY
PRO
205.A1F

molten[®]

Vantaggio

5000

5
SIZE

ACENTEC

Fútbol

Uso

ACENTEC
F5V5000



Competencia **PASTO**

FORZA
F5G2700



Competencia **PASTO**

VANTAGGIO
V6B500



Competencia **ARENA**

PENTÁGONO
PF-540



Entrenamiento **PASTO**

PENTÁGONO
PF-750



Entrenamiento **TIERRA**
CONCRETO

VANTAGGIO
F5V1500



Entrenamiento **TIERRA**
CONCRETO

PENTÁGONO
PF-751



Entrenamiento **SINTÉTICO**

SAMBA
FY1600



Entrenamiento **PASTO**

VANTAGGIO
FV1700



Entrenamiento **PASTO**

FORZA
FG1500



Entrenamiento **TIERRA**
CONCRETO

FORZA
FG1700



Entrenamiento **PASTO**

PENTÁGONO
PF-552



Entrenamiento **SINTÉTICO**

TORNADO
F5Y900



Recreativo **PASTO**



ACENTEC[™]
Accuracy Enhancing Technology

ACENTEC[®] (Accuracy Enhancing Technology) que en español significa tecnología de precisión mejorada.

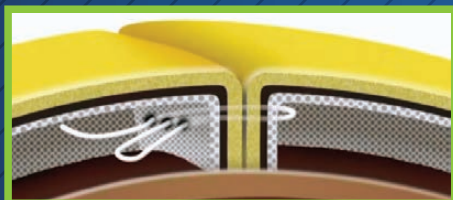
"UNIFIED OUTER LAYER TECHNOLOGY"

-Superficie completamente uniforme.
-Fricción idéntica en cada punto y momento del impacto; esto significa que el balón gira a una velocidad uniforme, lo que contribuye a una mayor precisión en cada tiro y pase.

TRADICIONAL

ACENTEC[®]

Suavidad consistente de la superficie que da como resultado un toque uniforme.



-Arquitectura multicapa que aumenta drásticamente la redondez del balón, mantiene la forma y su durabilidad.
-La tradicional costura a mano se ha remplazado por una técnica de fusión cruzada, con una superficie lisa y sin fisuras, dando como resultado que Vantaggio Acentec vaya a donde usted quiera que vaya.
-Esta tecnología reduce la absorción de agua, garantizando un alto rendimiento que no se verá afectado por las condiciones climáticas.

La espuma en el sistema del balón Vantaggio Acentec está envuelta en una capa de poliuretano de alto rendimiento para un control más preciso del balón y un rebote excelente. La innovadora construcción del panel proporciona un alto grado de elasticidad.

Molten Mexico 
www.molten.com.mx



Unparalleled Accuracy
Vantaggio

F5V5000
ACENTEC®

Piel Sintética PU / Laminado / Cámara
de Látex / Tecnología ACENTEC®

PASTO



Detalle



F5V500 No.5
BLANCO / NEGRO / AZUL / PLATA
20 piezas por caja
Código: **7506271750758**

PS
PU

PIEL SINTÉTICA POLIURETANO: Mezcla de materiales conjunto de dos componentes líquidos POLIOL e ISOCIONATO que mediante reacción química dan lugar a la espuma de poliuretano, lo cual es una materia dura plástica con una alta resistencia a la transmisión de vapor y agua y una larga duración, lo cual deriva en la mezcla perfecta de sensación suave al golpe y de calidad en duración de juego en los más altos niveles de impacto.



PF-751 FÚTBOL RÁPIDO

Piel Sintética PU / Laminado /
Cámara de Butilo / Encordado Nylon

SINTÉTICO



PF-751 No.4

BLANCO

50 piezas por caja

Código Autoservicio: **4905741972608**

Código Mayoreo: **7506086297233**



PF-751 No.4

NARANJA

50 piezas por caja

Código Autoservicio: **4905741972608**

Código Mayoreo: **7506086297240**



PF-751 No.4

AMARILLO

50 piezas por caja

Código Autoservicio: **4905741972608**

Código Mayoreo: **7506086230230**

**PS
PU**

PIEL SINTÉTICA POLIURETANO: Mezcla de materiales conjunto de dos componentes líquidos POLIOL e ISOCIONATO que mediante reacción química dan lugar a la espuma de poliuretano, lo cual es una materia duro plástica con una alta resistencia a la transmisión de vapor y agua y una larga duración, lo cual deriva en la mezcla perfecta de sensación suave al golpe y de calidad en duración de juego en los más altos niveles de impacto.



FY1600
SAMBA

Piel Sintética PVC / Cosido a mano /
Cámara de Látex

PASTO



FY1600 No.5 AMARILLO / AZUL
20 piezas por caja
Código Autoservicio: **7506271797296**
Código Mayoreo: **4905741835521**

FY1600 No.4 AMARILLO / AZUL
20 piezas por caja
Código Autoservicio: **7506271797302**
Código Mayoreo: **4905741835552**



FY1600 No.5 PLATA / NARANJA
20 piezas por caja
Código Autoservicio: **7506271797296**
Código Mayoreo: **4905741835538**

FY1600 No.4 PLATA / NARANJA
20 piezas por caja
Código Autoservicio: **7506271797302**
Código Mayoreo: **4905741835569**



FY1600 No.5 AZUL / ROJO
20 piezas por caja
Código Autoservicio: **7506271797296**
Código Mayoreo: **4905741835514**

FY1600 No.4 AZUL / ROJO
20 piezas por caja
Código Autoservicio: **7506271797302**
Código Mayoreo: **4905741835545**

PS
PVC

PIEL SINTÉTICA POLIVINIL CLORIFICADO: Combinación química de carbono, hidrógeno y cloro; es un material termoplástico, ligero impermeable, aislante, resistente al calor y la intemperie. La mezcla de sus químicos nos brinda una excelente calidad y sobretodo una larga duración.



FV-1700

VANTAGGIO

Piel Sintética PVC / Cosido a mano /
Cámara de Látex

PASTO



FV-1700 No.5 ROJO

20 piezas por caja

Código Autoservicio: **7506271749967**

Código Mayoreo: **7506271749837**

FV-1700 No.4 ROJO

20 piezas por caja

Código Autoservicio: **7506271749974**

Código Mayoreo: **7506271749868**



FV-1700 No.5 PLATA

20 piezas por caja

Código Autoservicio: **7506271749967**

Código Mayoreo: **7506271749844**

FV-1700 No.4 PLATA

20 piezas por caja

Código Autoservicio: **7506271749974**

Código Mayoreo: **7506271749875**



FV-1700 No.5 AZUL

20 piezas por caja

Código Autoservicio: **7506271749967**

Código Mayoreo: **7506271749820**

FV-1700 No.4 AZUL

20 piezas por caja

Código Autoservicio: **7506271749974**

Código Mayoreo: **7506271749851**

**PS
PVC**

PIEL SINTÉTICA POLIVINIL CLORIFICADO: Combinación química de carbono, hidrógeno y cloro; es un material termoplástico, ligero impermeable, aislante, resistente al calor y la intemperie. La mezcla de sus químicos nos brinda una excelente calidad y sobretodo una larga duración.

FG1500 FORZA

Piel Sintética PVC / Laminado /
Cámara de Butilo / Encordado Nylon

TIERRA

CONCRETO



FG1500 No.5 AMARILLO / VERDE
50 piezas por caja
Cod. Autoservicio: **7506271749943**
Cod. Mayoreo: **7506271749776**

FG1500 No.5 AMARILLO / AZUL
50 piezas por caja
Cod. Autoservicio: **7506271749943**
Cod. Mayoreo: **7506271749769**

FG1500 No.5 ROJO / AZUL
50 piezas por caja
Cod. Autoservicio: **7506271749943**
Cod. Mayoreo: **7506271749745**

FG1500 No.5 ROJO / NEGRO
50 piezas por caja
Cod. Autoservicio: **7506271749943**
Cod. Mayoreo: **7506271749752**

FG1500 No.4 AMARILLO / VERDE
50 piezas por caja
Cod. Autoservicio: **7506271749950**
Cod. Mayoreo: **7506271749813**

FG1500 No.4 AMARILLO / AZUL
50 piezas por caja
Cod. Autoservicio: **7506271749950**
Cod. Mayoreo: **7506271749806**

FG1500 No.4 ROJO / AZUL
50 piezas por caja
Cod. Autoservicio: **7506271749950**
Cod. Mayoreo: **7506271749783**

FG1500 No.4 ROJO / NEGRO
50 piezas por caja
Cod. Autoservicio: **7506271749950**
Cod. Mayoreo: **7506271749790**

**PS
PVC**

PIEL SINTÉTICA POLIVINIL CLORIFICADO: Combinación química de carbono, hidrógeno y cloro; es un material termoplástico, ligero impermeable, aislante, resistente al calor y la intemperie. La mezcla de sus químicos nos brinda una excelente calidad y sobretodo una larga duración.



FG1700

FORZA

Piel Sintética PVC / Cosido a mano /
Cámara de Latex

PASTO



FG1700 No.5 NEGRO / GRIS

20 piezas por caja

Código Autoservicio: **7506271754206**

Código Mayoreo: **7506271753643**

FG1700 No.4 NEGRO / GRIS

20 piezas por caja

Código Autoservicio: **7506271754213**

Código Mayoreo: **7506271753674**



FG1700 No.5 NEGRO / ROJO

20 piezas por caja

Código Autoservicio: **7506271754206**

Código Mayoreo: **7506271753636**

FG1700 No.4 NEGRO / ROJO

20 piezas por caja

Código Autoservicio: **7506271754213**

Código Mayoreo: **7506271753667**



FG1700 No.5 AZUL / ROJO

20 piezas por caja

Código Autoservicio: **7506271754206**

Código Mayoreo: **7506271753629**

FG1700 No.4 AZUL / ROJO

20 piezas por caja

Código Autoservicio: **7506271754213**

Código Mayoreo: **7506271753650**

**PS
PVC**

PIEL SINTÉTICA POLIVINIL CLORIFICADO: Combinación química de carbono, hidrógeno y cloro; es un material termoplástico, ligero impermeable, aislante, resistente al calor y la intemperie. La mezcla de sus químicos nos brinda una excelente calidad y sobretodo una larga duración.

PF-552
PENTÁGONO

Piel Sintética PU / Laminado /
Cámara de Butilo / Encordado Nylon

SINTÉTICO



PF-552 No.3
BLANCO / NEGRO / PLATA
50 piezas por caja
Código: 4905741972646

PS
PU

PIEL SINTÉTICA POLIURETANO: Mezcla de materiales conjunto de dos componentes líquidos POLIOL e ISOCIONATO que mediante reacción química dan lugar a la espuma de poliuretano, lo cual es una materia dura plástica con una alta resistencia a la transmisión de vapor y agua y una larga duración, lo cual deriva en la mezcla perfecta de sensación suave al golpe y de calidad en duración de juego en los más altos niveles de impacto.



F5Y900
TORNADO

Cuierta PVC / Cosido a mano /
Cámara de Látex

PASTO



F5Y900 No.5
BLANCO / AMARILLO
20 piezas por caja
Código Autoservicio:
7506271797319
Código Mayoreo:
4905741831004



F5Y900 No.5
BLANCO / ROJO
20 piezas por caja
Código Autoservicio:
7506271797319
Código Mayoreo:
4905741830991



F5Y900 No.5
BLANCO / ROJO
20 piezas por caja
Código Autoservicio:
7506271797319
Código Mayoreo:
4905741830984



F5Y900 No.5
BLANCO / ROJO
20 piezas por caja
Código Autoservicio:
7506271797319
Código Mayoreo:
4905741831011

PVC

POLIVINIL CLORIFICADO: Combinación química de carbono, hidrógeno y cloro; es un material termoplástico, ligero impermeable, aislante, resistente al calor y la intemperie. La mezcla de sus químicos nos brinda una excelente calidad y sobretodo una larga duración.

VGB500
VANTAGGIO

Piel Sintética PU / Cámara de Látex /
Cosido a máquina

ARENA



VGB500 No.5
AMARILLO / AZUL / VERDE
24 piezas por caja
Código Autoservicio: **4905741792510**
Código Mayoreo: **4905741792510**



VGB500 No.5
AZUL / AMARILLO / VERDE
24 piezas por caja
Código Autoservicio: **4905741792503**
Código Mayoreo: **4905741792503**

PS
PU

PIEL SINTÉTICA POLIURETANO: Mezcla de materiales conjunto de dos componentes líquidos POLIOL e ISOCIONATO que mediante reacción química dan lugar a la espuma de poliuretano, lo cual es una materia duro plástica con una alta resistencia a la transmisión de vapor y agua y una larga duración, lo cual deriva en la mezcla perfecta de sensación suave al golpe y de calidad en duración de juego en los más altos niveles de impacto.



Básquetbol

Uso

BGLX



Competencia

INTERIOR

Juegos Olímpicos, Pre-Olímpicos y Mundiales

BGFX



Competencia

INTERIOR

LNBP, LNBPF, Olimpiada Nacional, Ligas y Torneos Regionales Profesionales

BGMX



Competencia Edición especial

INTERIOR

BD3500



Línea Clásica

Entrenamiento

EXTERIOR

BGRX



Entrenamiento

EXTERIOR

BGRX



Recreativo

EXTERIOR

BCR

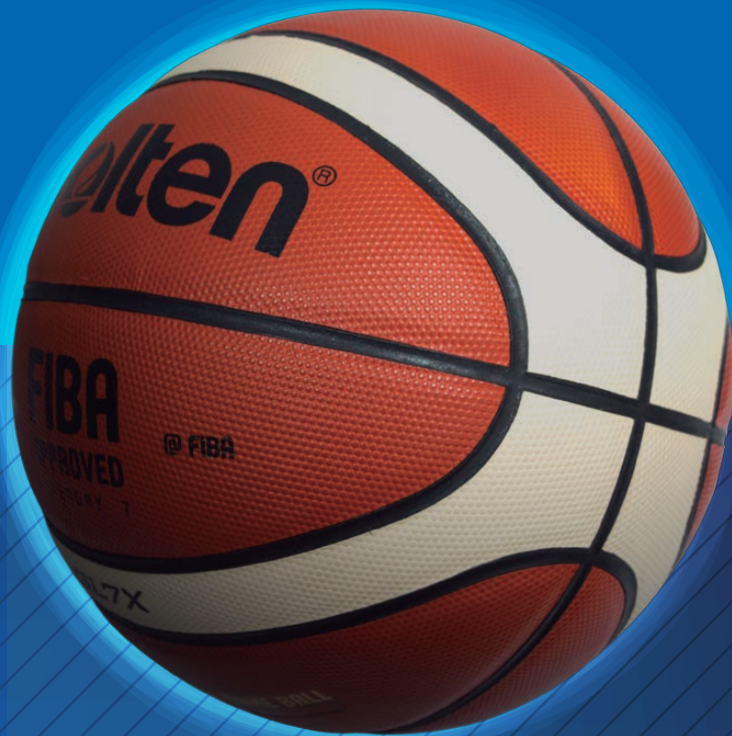


Recreativo

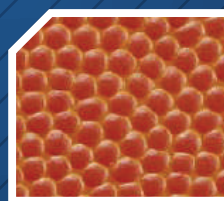
EXTERIOR

X-SERIES

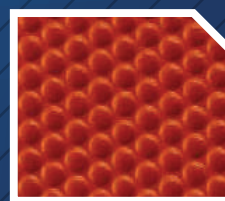
Con el objetivo de lograr un mejor tacto, Molten ha modificado la textura que se encuentra en la superficie del balón, creando de esta manera un patrón uniforme, el cual aumenta el área de contacto y asegura un agarre consistente sin importar de qué zona sea tomado el balón.



Adicionalmente, la modificación en color aumenta la visibilidad del balón para el jugador y el espectador durante el juego.



Alineamiento tradicional



Nuevo alineamiento uniforme



FIBA

We Are Basketball

molten
For the real game

GLOBAL PARTNER

f Molten Mexico
www.molten.com.mx

BALÓN OFICIAL DE FIBA PARA TODOS LOS
TORNEOS OFICIALES INTERNACIONALES.

X-SERIES

BGLX

DISEÑO EXCLUSIVO MOLTEN / FIBA

Piel Natural / Encordado Nylon /
Cámara de Butilo

INTERIOR



Detalle



BGL7X No.7
12 piezas por caja
Código: 4905741832476

BGL6X No.6
12 piezas por caja
Código: 4905741832483

PN

PIEL NATURAL: Fabricados con una gama de pieles de la mejor calidad para ofrecer una sensación y tacto profesional en el desarrollo del deporte seleccionado. Estos materiales son adecuados para superficies especiales (duela) y deben mantenerse a una temperatura templada para un mejor rendimiento y duración ya que no cuentan con químicos que mejoren su tiempo de vida.



BALÓN OFICIAL DE FIBA PARA TODOS LOS TORNEOS OFICIALES NACIONALES.

X-SERIES

BGF7X

DISEÑO EXCLUSIVO MOLTEN / FIBA

Piel Compuesta Premium /
Encordado Nylon / Cámara de Butilo

INTERIOR



BGF7X No.7
36 piezas por caja
Código: **4905741832513**



BGF6X No.6
36 piezas por caja
Código: **4905741832520**



BGF5X No.5
36 piezas por caja
Código: **4905741832537**
Disponible hasta agotar existencia
del balón clásico.
Disponible Diciembre 2017

PCP

PIEL COMPUESTA PREMIUM: Composición de materiales sintéticos y naturales de la más alta calidad que ofrecen un producto muy similar a la piel natural, brindando una sensación agradable al tacto y con un excelente desempeño en juego. Además, están preparados para ser utilizados en superficies más exigentes.



BGF

DISEÑO EXCLUSIVO MOLTEN / FIBA

Piel Compuesta Premium /
Encordado Nylon / Cámara de Butilo

INTERIOR



BGF5 No.5

36 piezas por caja

Código: **4905741953805**

Disponible hasta agotar existencias.

PCP

PIEL COMPUESTA PREMIUM: Composición de materiales sintéticos y naturales de la más alta calidad que ofrecen un producto muy similar a la piel natural, brindando una sensación agradable al tacto y con un excelente desempeño en juego. Además, están preparados para ser utilizados en superficies más exigentes

DISEÑO EXCLUSIVO **MOLTEN / FIBA**

A diferencia de otros Balones de básquetbol en el mercado, el diseño **MOLTEN / FIBA** cuenta con 12 secciones, siendo lo común 8 paneles.

Molten cuenta con esta patente y aval por parte de **FIBA** para el uso de este balón a nivel profesional; éste fue utilizado por primera vez de manera oficial en el Mundial de Japón 2006.



FIBA

We Are Basketball

molten[®]
For the real game

GLOBAL PARTNER





BGMX

DISEÑO EXCLUSIVO MOLTEN / FIBA

Piel Compuesta / Encordado Nylon /
Cámara de Butilo

INTERIOR

BGMX No.7

36 piezas por caja

Código: **4905741796860**

PC

PIEL COMPUESTA: Composición de materiales sintéticos y naturales que al combinarse brindan una superficie perdurable que permite un agarre apto para jugadores de alto desempeño.



X-SERIES **BGR-01**

DISEÑO EXCLUSIVO MOLTEN / FIBA

Hule Natural / Encordado Nylon /
Cámara de Butilo

EXTERIOR

BGR-01 No.7

36 piezas por caja

Código: **4905741833084**

BGR-01 No.6

36 piezas por caja

Código: **4905741833091**

BGR-01 No.5

36 piezas por caja

Código: **4905741833107**

HL

HULE NATURAL: Es un polímero que se obtiene a partir del látex natural, el cual a su vez es transformado en hule; estos balones cuentan con características ideales para un adecuado desempeño gracias a su destacado agarre y larga durabilidad.



molten
For the real game
GLOBAL PARTNER



BGR3-01

DISEÑO EXCLUSIVO MOLTEN / FIBA

Hule Natural / Encordado Nylon /
Cámara de Butilo

EXTERIOR

BGR3-01 No.3

50 piezas por caja

Código: **4905741833114**

HL

HULE NATURAL: Es un polímero que se obtiene a partir del látex natural, el cual a su vez es transformado en hule; estos balones cuentan con características ideales para un adecuado desempeño gracias a su destacado agarre y larga durabilidad.



BCR

TRICFIBA

Hule Natural / Encordado Nylon /
Cámara de Butilo

OUTDOOR

BC7R No.7

36 piezas por caja

Código: **4905741951993**

BC6R No.6

36 piezas por caja

Código: **4905741952051**

BC5R No.5

36 piezas por caja

Código: **4905741952075**

BÁSQUETBOL

SOCIO MUNDIAL DE FIBA

Molten es el balón oficial para todos los torneos y campeonatos continentales realizados por FIBA. Desde 1981 Molten y la Federación Internacional de Básquetbol han establecido una estrecha relación que se ha expandido durante más de 30 años.



Durante el año 2015, Molten consolidó su contrato con FIBA hasta 2019, reafirmando la exclusividad como BALÓN OFICIAL de todo torneo realizado por la máxima asociación de baloncesto a nivel internacional. Este acuerdo se encuentra directamente plasmado en los balones oficiales.



molten[®]
For the real game

GLOBAL PARTNER



Voleibol

**V5M /
IV48L**



Uso

Competencia **INTERIOR**

BV 5000



Competencia **ARENA**

**VM4500
/ V58CL**



Competencia **INTERIOR**

V8R



Entrenamiento **EXTERIOR**



BV 1500



Recreativo **ARENA**

MS 500

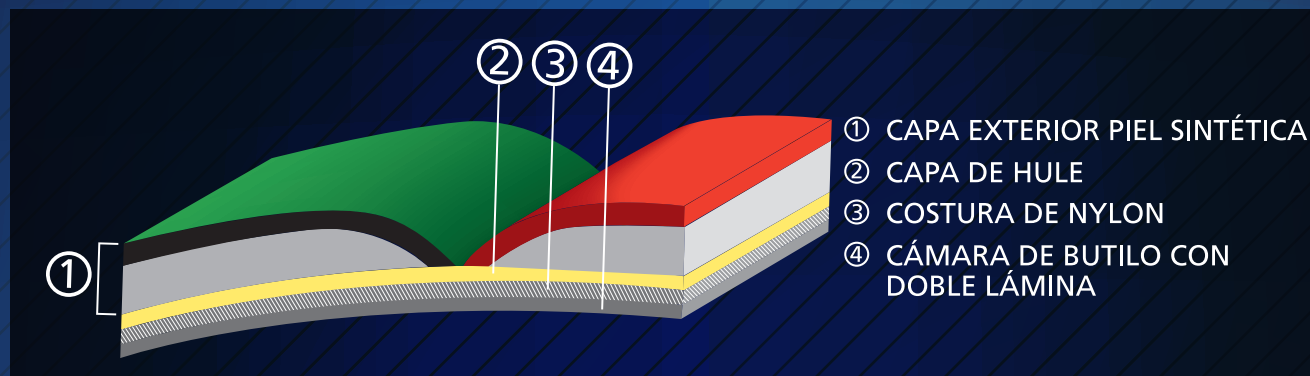


Recreativo **EXTERIOR**





FLISTATEC (Flight Stability Technology) que en español significa tecnología de estabilidad en vuelo.



Tecnología soft touch: Se agregó una nueva capa de Nylon para darle una mayor suavidad al golpeo del balón.

**LAMINADO
PIEL SINTÉTICA
CUBIERTA PU
CÁMARA DE BUTILO**



Evolución de estabilidad:

Los paneles hexagonales en la superficie del balón le dan mayor estabilidad al momento de estar en el aire, ayudando así a una mayor precisión en los servicios y remates.



El diseño fue cambiado para agregar un toque de modernidad y mejorar la visibilidad del balón cuando rota en el aire; la pasión por el juego es representada mediante la flama característica de Molten, misma que se encuentra plasmada en la composición de este balón.



BALÓN OFICIAL DE LA FEDERACIÓN
MEXICANA DE VOLEIBOL

V5M 5500

Piel Natural / Laminado / Encordado
Nylon / Cámara de Butilo

INTERIOR



Detalle



V5M 5500 No.5
VERDE / BLANCO / ROJO
12 piezas por caja
Código: **4905741796914**

PN

PIEL NATURAL: Fabricados con una gama de pieles de la mejor calidad para ofrecer una sensación y tacto profesional en el desarrollo del deporte seleccionado. Estos materiales son adecuados para superficies especiales (duela) y deben mantenerse a una temperatura templada para un mejor rendimiento y duración ya que no cuentan con químicos que mejoren su tiempo de vida.



BALÓN OFICIAL DE LA FEDERACIÓN MEXICANA DE VOLEIBOL / APROBADO POR LA FEDERACIÓN INTERNACIONAL DE VOLEIBOL



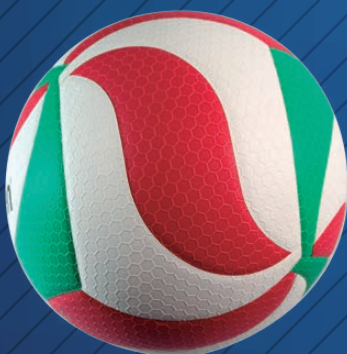
VSM 5000

Piel Sintética PU / Laminado /
Encordado Nylon / Cámara de Butilo

INTERIOR



Detalle



VSM 5500 No.5
VERDE / BLANCO / ROJO
60 piezas por caja
Código: 4905741796020

**PS
PU**

PIEL SINTÉTICA POLIURETANO: Mezcla de materiales conjunto de dos componentes líquidos POLIOL e ISOCIONATO que mediante reacción química dan lugar a la espuma de poliuretano, lo cual es una materia duro plástica con una alta resistencia a la transmisión de vapor y agua y una larga duración, lo cual deriva en la mezcla perfecta de sensación suave al golpe y de calidad en duración de juego en los más altos niveles de impacto.

BALÓN OFICIAL DE LA FEDERACIÓN
MEXICANA DE VOLEIBOL

IV48L

Piel Natural / Laminado /
Encordado Nylon / Cámara de Butilo

INTERIOR



Detalle



IV48L No.4
BLANCO
12 piezas por caja
Código: **4905741961695**

PN

PIEL NATURAL: Fabricados con una gama de pieles de la mejor calidad para ofrecer una sensación y tacto profesional en el desarrollo del deporte seleccionado. Estos materiales son adecuados para superficies especiales (duela) y deben mantenerse a una temperatura templada para un mejor rendimiento y duración ya que no cuentan con químicos que mejoren su tiempo de vida.



BALÓN OFICIAL DE LA FEDERACIÓN
MEXICANA DE VOLEIBOL PLAYA

BEACH
VOLLEYBALL

BV 5000

Piel Sintética PU / Cosido a Mano /
Cámara de Butilo

ARENA



Detalle



BV 5000 No.5
BLANCO / AZUL / AMARILLO
12 piezas por caja
Código: **4905741789688**

PS
PU

PIEL SINTÉTICA POLIURETANO: Mezcla de materiales conjunto de dos componentes líquidos POLIOL e ISOCIONATO que mediante reacción química dan lugar a la espuma de poliuretano, lo cual es una materia duro plástica con una alta resistencia a la transmisión de vapor y agua y una larga duración, lo cual deriva en la mezcla perfecta de sensación suave al golpe y de calidad en duración de juego en los más altos niveles de impacto.

BALÓN OFICIAL DE LA FEDERACIÓN
MEXICANA DE VOLEIBOL

VM 4500

Piel Sintética PU / Laminado /
Encordado Nylon / Cámara de Butilo

INTERIOR



Detalle



V5M 4500 No.5
VERDE / BLANCO / ROJO
60 piezas por caja
Código: **4905741795597**

V4M 4500 No.4
VERDE / BLANCO / ROJO
60 piezas por caja
Código: **4905741795610**

**PS
PU**

PIEL SINTÉTICA POLIURETANO: Mezcla de materiales conjunto de dos componentes líquidos POLIOL e ISOCIONATO que mediante reacción química dan lugar a la espuma de poliuretano, lo cual es una materia duro plástica con una alta resistencia a la transmisión de vapor y agua y una larga duración, lo cual deriva en la mezcla perfecta de sensación suave al golpe y de calidad en duración de juego en los más altos niveles de impacto.



BALÓN OFICIAL DE LA FEDERACIÓN MEXICANA DE VOLEIBOL / APROBADO POR LA FEDERACIÓN INTERNACIONAL DE VOLEIBOL

V58CL

Piel Sintética PU / Laminado / Encordado Nylon / Cámara de Butilo

INTERIOR



Detalle



V58CL No.5
BLANCO
60 piezas por caja
Código: **7506086231107**

PS
PU

PIEL SINTÉTICA POLIURETANO: Mezcla de materiales conjunto de dos componentes líquidos POLIOL e ISOCIONATO que mediante reacción química dan lugar a la espuma de poliuretano, lo cual es una materia duro plástica con una alta resistencia a la transmisión de vapor y agua y una larga duración, lo cual deriva en la mezcla perfecta de sensación suave al golpe y de calidad en duración de juego en los más altos niveles de impacto.



MS 500

Cubierta PU / Cosido a Máquina /
Cámara de Butilo

EXTERIOR

MS 500 "LUV" No.5
Varios Colores

24 piezas por caja

Código: **4905741828349**

PU

POLIURETANO: La tecnología del poliuretano proporciona una piel sintética de alta calidad y durabilidad, dando como resultado un tacto suave y natural, que permite un grato desempeño a la hora del juego.



MS 500

Cubierta PU / Cosido a Máquina /
Cámara de Butilo

EXTERIOR

MS 500 "NEON" No.5
Varios Colores

24 piezas por caja

Código: **4905741828356**



MS 500

Cubierta PU / Cosido a Máquina /
Cámara de Butilo

EXTERIOR

MS 500 "NCAA" No.5

AZUL / PLATA

24 piezas por caja

Código: 4905741828363

PU

POLIURETANO: La tecnología del poliuretano proporciona una piel sintética de alta calidad y durabilidad, dando como resultado un tacto suave y natural, que permite un grato desempeño a la hora del juego.



V58R / V48R

Hule Natural / Encordado Nylon /
Cámara de Butilo

EXTERIOR

V58R No.5

BLANCO

60 piezas por caja

Código: 4905741961640

V48R No.4

BLANCO

60 piezas por caja

Código: 4905741961725

HL

HULE NATURAL: Es un polímero que se obtiene a partir del látex natural, el cual a su vez es transformado en hule; estos balones cuentan con características ideales para un adecuado desempeño gracias a su destacado agarre y larga durabilidad.

BV 1500

Piel Sintética PU / Cámara de Butilo /
Cosido a Máquina

ARENA



BV 1500 No.5
PÚRPURA / PLATA
24 piezas por caja
Código: **4905741789459**



BV 1500 No.5
AZUL / PLATA
24 piezas por caja
Código: **4905741789466**



BV 1500 No.5
NARANJA / PLATA
24 piezas por caja
Código: **4905741789442**

**PS
PU**

PIEL SINTÉTICA POLIURETANO: Mezcla de materiales conjunto de dos componentes líquidos POLIOL e ISOCIONATO que mediante reacción química dan lugar a la espuma de poliuretano, lo cual es una materia duro plástica con una alta resistencia a la transmisión de vapor y agua y una larga duración, lo cual deriva en la mezcla perfecta de sensación suave al golpe y de calidad en duración de juego en los más altos niveles de impacto.



Accesorios



Con su fuerte y agudo sonido el DOLFIN B es ideal para el baloncesto y los deportes que se realizan en espacios cerrados. Este silbato cuenta con la aprobación por parte de la FIBA.

DOLFIN B

Fabricado con policarbonato reforzado. Recubrimiento especial de plástico en la boquilla.

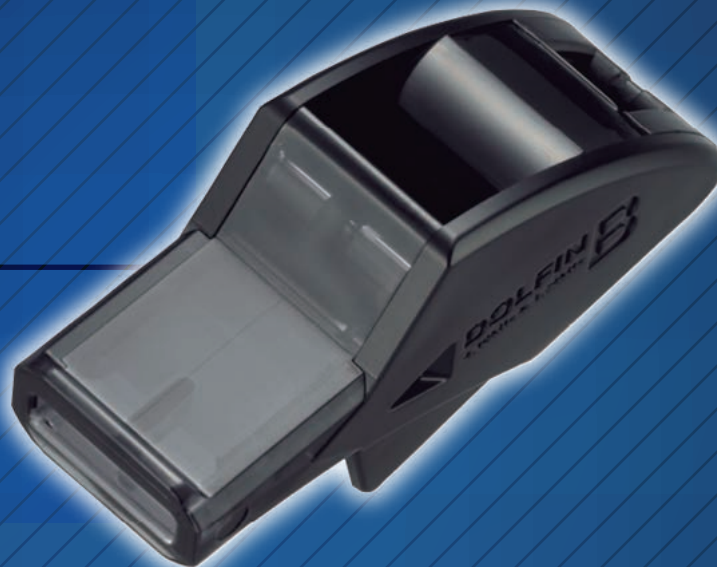
INTERIOR

DOLFIN B

Color Negro

24 piezas por caja

Código: **49057418311271**



Llega a todos los rincones del estadio, con este potente silbato. El sonido del DOLFIN F llega hasta largas distancias, por lo que es ideal para el fútbol soccer, fútbol americano, voleibol y otros deportes que se realicen al aire libre.

DOLFIN F

Policarbonato reforzado.

EXTERIOR

DOLFIN F

Color Negro

24 piezas por caja

Código: **4905741831240**



Linea Clásica



COLOR
YOUR
GAME

KIDS & FUN

Línea Clásica

Línea Clásica

**NUEVO
PF-540**

Piel Sintética PVC / Pentágono /
Cosido a Mano

PASTO

PF-540 No.5
BLANCO / NEGRO / DORADO
24 piezas por caja
Código: **7506396141981**
Disponible Julio 2017



**PS
PVC**

PIEL SINTÉTICA POLIVINIL CLORIFICADO: Combinación química de carbono, hidrógeno y cloro; es un material termoplástico, ligero impermeable, aislante, resistente al calor y la intemperie. La mezcla de sus químicos nos brinda una excelente calidad y sobretodo una larga duración.



Línea Clásica

**NUEVO
PF-750**

Piel Sintética PU / Pentágono /
Laminado / Encordado Nylon

TIERRA

CONCRETO



PF-750 No.5
BLANCO / NEGRO / DORADO
24 piezas por caja
Código: **7506396141998**
Disponible Julio 2017

**PS
PU**

PIEL SINTÉTICA POLIURETANO: Mezcla de materiales conjunto de dos componentes líquidos POLIOL e ISOCIONATO que mediante reacción química dan lugar a la espuma de poliuretano, lo cual es una materia duro plástica con una alta resistencia a la transmisión de vapor y agua y una larga duración, lo cual deriva en la mezcla perfecta de sensación suave al golpe y de calidad en duración de juego en los más altos niveles de impacto.

Línea Clásica
NUEVO
BD 3500

DISEÑO EXCLUSIVO MOLTEN / FIBA

Piel Sintética PU

EXTERIOR

BD 3500 No.7
NARANJA

24 piezas por caja

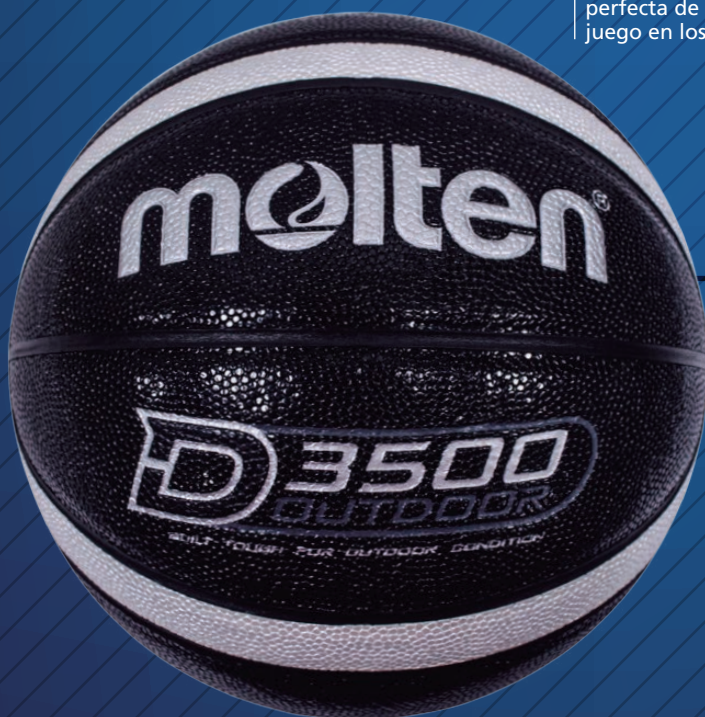
Código: **7506396141974**

Disponible Julio 2017



PS
PU

PIEL SINTÉTICA POLIURETANO: Mezcla de materiales conjunto de dos componentes líquidos POLIOL e ISOCIONATO que mediante reacción química dan lugar a la espuma de poliuretano, lo cual es una materia duro plástica con una alta resistencia a la transmisión de vapor y agua y una larga duración, lo cual deriva en la mezcla perfecta de sensación suave al golpe y de calidad en duración de juego en los más altos niveles de impacto.



Línea Clásica
NUEVO
BD3500-KS

DISEÑO EXCLUSIVO MOLTEN / FIBA

Piel Sintética PU

EXTERIOR

BD 3500 -KS No.7
NEGRO / GRIS

24 piezas por caja

Código: **7506396141967**

Disponible Julio 2017







NUEVO
F5G2700-PC
FORZA

Piel Sintética PU / Cosido a mano /
Cámara de Látex

PASTO

F5G2700-PC No.5
BLANCO / ROSA / AZUL
20 piezas por caja
Código: **7506396141882**
Disponible Julio 2017



PS
PU



PIEL SINTÉTICA POLIURETANO: Mezcla de materiales conjunto de dos componentes líquidos POLIOL e ISOCIONATO que mediante reacción química dan lugar a la espuma de poliuretano, lo cual es una materia duro plástica con una alta resistencia a la transmisión de vapor y agua y una larga duración, lo cual deriva en la mezcla perfecta de sensación suave al golpe y de calidad en duración de juego en los más altos niveles de impacto.



NUEVO
MS500



Cubierta PU / Cosido a Máquina /
Cámara de Butilo

EXTERIOR



MS500 "PINK" No.5
ROSA / BLANCO
24 piezas por caja
Código: **7506396141851**
Disponible Julio 2017

PU

POLIURETANO: La tecnología del poliuretano proporciona una piel sintética de alta calidad y durabilidad, dando como resultado un tacto suave y natural, que permite un grato desempeño a la hora del juego.



NUEVO **BGR6-WPS**

DISEÑO EXCLUSIVO MOLTEN / FIBA

Hule Natural / Encordado Nylon /
Cámara de Butilo

EXTERIOR

BGR6-WPS No.6
ROSA / PLATA

36 piezas por caja

Código: **7506396141868**

Disponible Julio 2017



HL

HULE NATURAL: Es un polímero que se obtiene a partir del látex natural, el cual a su vez es transformado en hule; estos balones cuentan con características ideales para un adecuado desempeño gracias a su destacado agarre y larga durabilidad.



NUEVO **BGR5-WPS**

DISEÑO EXCLUSIVO MOLTEN / FIBA

Hule Natural / Encordado Nylon /
Cámara de Butilo

EXTERIOR

BGR5-WPS No.5

ROSA / PLATA

36 piezas por caja

Código: **7506396141875**

Disponible Julio 2017



**COLOR
YOUR
GAME**

**COLOR
YOUR
GAME**

NUEVO
F5V1500-GP
VANTAGGIO

Piel Sintética PVC / Cámara de Butilo
/ Laminado

TIERRA

CONCRETO

F5V1500-GP No.5
VERDE FOSFO
20 piezas por caja
Código: **7506396141950**
Disponible Julio 2017



**PS
PVC**

PIEL SINTÉTICA POLIVINIL CLORIFICADO: Combinación química de carbono, hidrógeno y cloro; es un material termoplástico, ligero impermeable, aislante, resistente al calor y la intemperie. La mezcla de sus químicos nos brinda una excelente calidad y sobretodo una larga duración.



**COLOR
YOUR
GAME**

NUEVO
F5V1500-LK
VANTAGGIO

Piel Sintética PVC / Cámara de Butilo
/ Laminado

TIERRA

CONCRETO



F5V1500-LK No.5
AMARILLO FOSFO
20 piezas por caja
Código: **7506396141943**
Disponible Julio 2017



**COLOR
YOUR
GAME**

**NUEVO
BGRX7**

DISEÑO EXCLUSIVO MOLTEN / FIBA

Hule Natural / Encordado Nylon /
Cámara de Butilo

EXTERIOR



BGRX7-NS No.7
NEGRO / GRIS
36 piezas por caja
Código: **7506396141899**
Disponible Julio 2017



BGRX7-BG No.7
AZUL / VERDE
36 piezas por caja
Código: **7506396141912**
Disponible Julio 2017



BGRX7-RB No.7
ROJO / AZUL
36 piezas por caja
Código: **7506396141905**
Disponible Julio 2017

HL

HULE NATURAL: Es un polímero que se obtiene a partir del látex natural, el cual a su vez es transformado en hule; estos balones cuentan con características ideales para un adecuado desempeño gracias a su destacado agarre y larga durabilidad.

**COLOR
YOUR
GAME**

NUEVO MS500

Cubierta PU / Cosido a Máquina /
Cámara de Butilo

EXTERIOR

MS500 "LHV" No.5
COLORES

24 piezas por caja

Código: **7506396143701**

Disponible Julio 2017



PU

POLIURETANO: La tecnología del poliuretano proporciona una piel sintética de alta calidad y durabilidad, dando como resultado un tacto suave y natural, que permite un grato desempeño a la hora del juego.



NUEVO MS500 **COLOR YOUR GAME**

Cubierta PU / Cosido a Máquina /
Cámara de Butilo

EXTERIOR

MS500 No.5
COLORES

24 piezas por caja

Código: **7506396143398**

Disponible Julio 2017



**COLOR
YOUR
GAME**

**NUEVO
V58R**

Hule Natural / Encordado Nylon /
Cámara de Butilo / Laminado

EXTERIOR

V58R No.5
AMARILLO

60 piezas por caja

Código: **7506396141936**

Disponible Julio 2017



HL



HULE NATURAL: Es un polímero que se obtiene a partir del látex natural, el cual a su vez es transformado en hule; estos balones cuentan con características ideales para un adecuado desempeño gracias a su destacado agarre y larga durabilidad.



**NUEVO
V58R**

**COLOR
YOUR
GAME**

Hule Natural / Encordado Nylon /
Cámara de Butilo / Laminado

EXTERIOR

V58R No.5

AZUL

60 piezas por caja

Código: **7506396141929**

Disponible Julio 2017





KIDS & FUN

KIDS & FUN
NUEVO
MS500

Cubierta PU / Cosido a Máquina /
Cámara de Butilo

EXTERIOR

MS500 No.5
CATARINA

24 piezas por caja

Código: **7506396144180**

Disponible Julio 2017



PU

POLIURETANO: La tecnología del poliuretano proporciona una piel sintética de alta calidad y durabilidad, dando como resultado un tacto suave y natural, que permite un grato desempeño a la hora del juego.



Detalle



Detalle



KIDS & FUN
NUEVO
MS500

Cubierta PU / Cosido a Máquina /
Cámara de Butilo

EXTERIOR

MS500 No.5

BUHO

24 piezas por caja

Código: **7506396144173**

Disponible Julio 2017



molten®

For the real game

Conoce las Federaciones y asociaciones de las cuales Molten es el balón oficial



BÁSQUETBOL
DISEÑO EXCLUSIVO MOLTEN / FIBA
BGL7X / BGL6X
BALÓN OFICIAL



molten®
For the real game
GLOBAL PARTNER



BÁSQUETBOL
DISEÑO EXCLUSIVO MOLTEN / FIBA
BGF7X / BGF6X
BALÓN OFICIAL



CONDDE
MÉXICO



VOLEIBOL DE SALA
V5M 5000 FLISTATEC
BALÓN OFICIAL



CONDDE
MÉXICO



VOLEIBOL DE PLAYA
BV 5000
BALÓN OFICIAL



CONDDE
MÉXICO



FÚTBOL
VANTAGGIO F5V500 ACENTEC
BALÓN OFICIAL

CONDDE
MÉXICO



FÚTBOL RÁPIDO
PF-751
BALÓN OFICIAL



Armando Suárez

26 08 77 77
55 35 20 58 21

distribuidor autorizado de los productos
deportivos en nombre de Molten Corporation.
Las marcas registradas son propiedad
de Molten Corporation © 2017